



CustomControlSensors

Технология Dual Snap®
Реле давления, температуры и расхода

www.sibcontrols.com

Продукция CCS, предназначенная для использования во взрывоопасных средах

Функции:

- Безопасность (Аварийная сигнализация / Сигнал аварийного отключения)
- Управление
- Контроль

Отличительные признаки и преимущества:

1. Проверенная надежная технология:
 - Отсутствие движущихся элементов в конструкции, - технология недеформирующейся дисковой пружины
 - Миллисекундная технология оперативного срабатывания DUAL-SNAP®
 - Использование в авиа-космической промышленности
2. Износостойкое, прочное, высокоточное оборудование с высокой степенью повторяемости точки срабатывания
 - Защита от суровых и критических климатических условий
 - Защита от неблагоприятных погодных условий и взрывозащита
 - Устойчивость к ударным нагрузкам и вибрациям до 20 G.
 - Устойчивость к пульсациям от насосов и перенапряжению
 - Неколеблющаяся заданная величина и фиксированный диапазон нечувствительности для точного управления
3. Высокая экономическая ценность
 - Низкие затраты в процессе эксплуатации
 - Установить и забыть - не нуждается в калибровке и техническом обслуживании.

Сертификаты для взрывоопасных сред:

- UL/cUL
- ATEX
- CCC
- CE
- CRN
- CSA
- Dual Seal
- GOST
- NACE/NEMA



Серия 6900GCZZE5Y

Компания Custom Control Sensors, Inc. (CCS) является мировым лидером по конструированию, испытаниям, производству и поставкам реле давления, температуры и расхода на рынки промышленного, энергетического, авиакосмического и оборонного комплексов. Основанная в 1957 году, компания CCS совершила революцию в сфере общепромышленных реле давления, применив запатентованную технологию дисковой пружины Dual-Snap®.

Первоначально технология дисковой пружины Dual-Snap была разработана для использования в критических условиях воздушно-космического пространства, т.к. она устраняет вибрацию контактов и ложные электрические сигналы, возникающие в условиях вибрации, ударных нагрузок и высокой температуры, что свойственно другим реле давления, имеющим движущиеся элементы. В результате, в настоящее время общепромышленные реле давления и температуры CCS являются промышленным стандартом и применяются в системах аварийной сигнализации, системах контроля и управления оборудованием по всему миру.

Целью политики контроля за качеством продукции CCS является усовершенствование продукции через непрерывное улучшение ее качества и услуг. Такая политика требует личного участия каждого сотрудника компании, что позволяет понимать, соответствовать и даже превосходить требования заказчиков на основе системного подхода. Custom Control Sensors осознает, что для достижения поставленной цели крайне необходимо постоянно применять на практике, развивать и продвигать концепт непрерывного улучшения в полном объеме, обеспечивая тем самым своевременную доставку продукции или услуг, не содержащих дефекты.

Решения, проверенные временем.
Экономия времени и снижение расходов.
Беспрерывная исключительная работа.

ООО "Сиб Контрол"
РОССИЯ, Томская область,
634021 Томск,
ул. Енисейская, 37, офис 605
Тел.: +7(3822) 33-49-30,
+7(3822) 34-51-30
E-mail: info@sibcontrols.com
Web-site: www.sibcontrols.com



Полезные ископаемые

Нефтяные платформы
Нефтяные насосы качалки



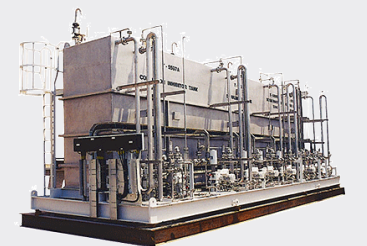
Нефтепереработка

Нефтепереработка
Панели управления / оповещения
Релейные системы аварийной сигнализации



Транспортировка

Трубопроводы
Управление насосами



Устьевое оборудование

Гидросистемы



Производство электроэнергии

Турбины
Контроль работы фильтров



CustomControlSensors

Технология Dual Snap®
Реле давления, температуры и расхода

www.sibcontrols.com

6900GE / 6900PE Реле избыточного давления

6900DZE /Реле разности давлений

- Мембранная конструкция • Поршневая конструкция
- **Диапазон регулирования точки срабатывания:**
0.4-16,000 PSI
0.028-1,103 Бар
2.76-110,316 кПа
- **Максимальное испытательное давление:**
25,000 PSIG
1,724 Бар
172,369 кПа
- **Вес: 16-49 унций (467-1372 грамм)**



6905GZE-7042 / 6905PE-7042 Реле избыточного давления

6905DZE-7042 / Реле разности давлений

- Мембранная конструкция • Поршневая конструкция
- **Диапазон регулирования точки срабатывания:**
0.5-16,000 PSI
0.03-1,103 Бар
3.45-110,316 кПа
- **Максимальное испытательное давление:**
25,000 PSIG
1,724 Бар
172,369 кПа
- **Вес: 16-49 унций (467-1372 грамм)**



6900GCZE5Y / 6900PZE5Y Реле избыточного давления

- Мембранная конструкция • Поршневая конструкция
- **Диапазон регулирования точки срабатывания:**
1-16,000 PSI
0.07-1,103 Бар
6.89-110,316 кПа
- **Максимальное испытательное давление:**
25,000 PSIG
1,724 Бар
172,369 кПа
- **Вес: 16-25 унций (467-708 грамм)**



611GE / Реле избыточного давления

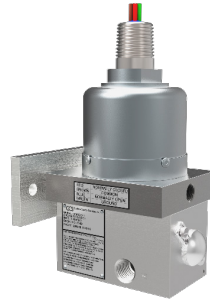
611VE / Реле вакуума

- Мембранная конструкция
- **Диапазон регулирования точки срабатывания:**
28.5" ртут. ст. Вакуум -180 PSIG
724 мм ртут. ст.-12.4 Бар
96.5-1241 кПа
- **Максимальное испытательное давление:**
1000 PSIG
68.9 Бар
6895 кПа
- **Вес: 10-20 унций (283-567 грамм)**



672DE / 673DE Реле разности давлений

- Мембранная конструкция
- **Диапазон регулирования точки срабатывания:**
2-150 PSID
0.14-10.3 Бар
13.79-1034 кПа
- **Максимальное испытательное давление:**
4500 PSIG
310 Бар
31,026 кПа
- **Вес: 67 унций (1876 грамм)**



675GE / 675GE800 Реле избыточного давления

675DE / 675DE800 Реле разности давлений

675VE / 675VE800 Реле вакуума

- Мембранная конструкция
- **Диапазон регулирования точки срабатывания:**
0.7-31" водн. ст.
1.7-77.2 мБар
0.17-7.72 кПа
- **Максимальное испытательное давление:**
15 PSIG
1034 мБар
103.4 кПа
- **Вес: 22 унций (624 грамм)**



646GE / Реле избыточного давления

646DZE / 646DCE Реле разности давлений

646VE / Реле вакуума

646GVE / Реле переходного давления

- Мембранная конструкция
- **Диапазон регулирования точки срабатывания:**
28.5" ртут. ст. Вакуум -5000 PSIG
724 мм ртут. ст.-345 Бар
96.5-34,500 кПа
- **Максимальное испытательное давление:**
7,500 PSIG
517 Бар
51,700 кПа
- **Вес: 60 унций (1700 грамм)**



646TE

646TUE Сенсор с капиллярной трубкой

Реле температуры

- Мембранная конструкция
- **Диапазон регулирования точки срабатывания:**
от -39° F до +630° F
от -39° C до +332° C
- **Максимальная температура сенсора**
+650° F (+343° C)
- **Вес: 68-71 унций (1928-2013 грамм)**



6900TE

6900TUE Сенсор с капиллярной трубкой

Реле температуры

- Мембранная конструкция
- **Диапазон регулирования точки срабатывания:**
от 0° F до +650° F
от -18° C до +340° C
- **Максимальная температура сенсора**
+700° F (+371° C)
- **Вес: 32 унций (907 грамм)**



6905TE-7042

6905TUE-7042 Сенсор с капиллярной трубкой

Реле температуры

- Мембранная конструкция
- **Диапазон регулирования точки срабатывания:**
от 0° F до +650° F
от -18° C до +343° C
- **Максимальная температура сенсора**
+700° F (+371° C)
- **Вес: 35 унций (992 грамм)**

